

Allgemeine Erläuterungen zum Aufbau von Bausätzen der Firma Alpenfeuer®



Wichtiger Hinweis:

Bevor Sie mit dem Aufbau des Bausatzes beginnen, setzen Sie sich bitte mit Ihrem zuständigen Bezirks-Kaminkehrermeister in Verbindung, um Stellsituation, Brandschutz und den Schornsteinanschluss vor Ort abzuklären! Bitte beachten Sie seine Hinweise!

Die folgenden Komponenten sind im Lieferumfang enthalten:

- **Stücklisten**
- **Sockelsteine**
- **Ofenteile**
Schamotte, bzw. Magnesit
- **Versetzmörtel für Keramikplatten [Nr.1]**
Hinweis:
bei Natursteinen muss ggf. ein Spezialkleber verwendet werden. Dieser ist nicht im Lieferumfang inbegriffen.
- **Fliesenkleber für Sockel und Dämmsteine [Nr. 2]**
- **Porathstein (Dämmstein)**
10x50x25, Farbe hellrot
- **Grundputz [Nr.3]**
- **Gewebe**
wird bauseits in den Grundputz eingearbeitet
- **Rauchrohre und mehrfach verstellbarer Rauchrohrbogen**
dienen zum Anschluss an den Schornstein
- **Lüftungsgitter**
Durchbrüche müssen bauseits durch den Kunden ausgeschnitten werden
- **Dichtband**
Die flache Dichtschnur ist ca. 2 cm breit und 0.2 cm hoch und wird vor Auflage des Sturzes unter diesen auf den Einsatz geklebt, dann den Sturz auflegen.
- **Frischluf**
Falls ein Frischluftanschluss geplant ist, befindet sich ein Aluflex im Lieferumfang. Dieses wird am Heizeinsatz sowie an dem bauseits bestehenden Frischluftkanal vom Kunden selbst befestigt.

Bitte beachten:

Falls eine Lüftungsanlage geplant ist, ist ein Drückwächter zwingend erforderlich, dieser muss durch den Kunden ggf. separat erworben und eingebaut werden. Diese sind nicht im Lieferumfang enthalten. Gilt auch für elektrische Steuersysteme.

Bodenvorbereitung

Sämtliche Bodenvorbereitungen sowie statische Berechnungen müssen bauseits vorgenommen werden.

Der Bausatz kann nur auf vorbereitetem, massiven Untergrund (d.h. ohne Dämmung, Fußbodenheizung oder Ähnlichem) ordnungsgemäß installiert werden. Der dazugehörige Stellflächenplan wird von der Fa. Alpenfeuer® mitgeliefert

Der Schornsteinanschluss wird nach Vorgabe (Höhenangabe, siehe „Technische Zeichnungen“) der Fa. Alpenfeuer® bauseits erstellt.

Sollte der Anschluss nicht vorhanden sein, bitte diesen von einer Fachfirma vorbereiten lassen.

Aufbau des Bausatzes

1. Stellen Sie den Heizeinsatz in die Position wie auf dem Plan (Technische Zeichnungen) angegeben ist.
(Beachten Sie den in der Zeichnung angegebenen Abstand!)

2. Schließen Sie den Heizeinsatz mit den mitgelieferten Rauchrohren an den bestehenden Schornstein an. Vergewissern Sie sich anschließend davon, dass alle Rohre dicht angebracht wurden.

Hinweis:

Bei wassergeführten Einsätzen muss nun der Heizungsbauer den Heizeinsatz an die bauseitige Heizung anschließen und abdrücken. Zum Lieferumfang gehört hier nur der wassergeführte Einsatz. Zusatzkomponenten wie z.B. eine thermische Ablaufsicherung eine Rücklaufanhebung, Pumpen, Rohre, Fühler, o.Ä. müssen ggf. separat erworben werden.

3. Setzen Sie den Sockel zunächst lose an um zu prüfen, dass die Maße übereinstimmen. Ist dies nicht der Fall, schneiden Sie diesen passend zu. Anschließend wird der Sockel festgeklebt.

Hinweis:

Benutzen Sie den Sockelstein (S).

Kleber bzw. Versetzmörtel nach Anleitung siehe Verpackung anmischen.

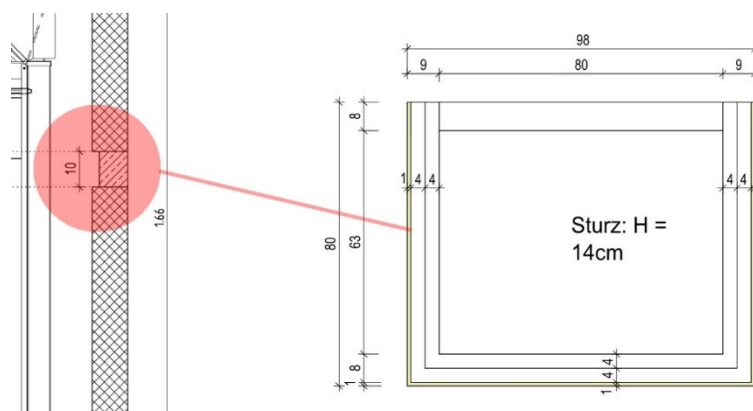
4. Den mitgelieferten Naturstein bzw. die Keramik setzen Sie, wie im Querschnittplan ersichtlich mit einem Abstand von ca. 0,3 cm auf den Sockel und verkleben diese(n) mit dem passenden Mörtel, bzw. schieben diese(n) unter den Einsatz.

Hinweis:

Bei Keramik und Natursteinen kann es sein, dass diese bauseits nachgeschnitten werden müssen

5. Setzen Sie nun die Dämmsteine an die Rückwand (Porathstein hellrot). Bei brennbaren Wänden muss noch eine Brandschutzwand vorgesehen werden die im Vorfeld bauseits errichtet werden muss (Mindeststärke 11 cm – Massivwand). Setzen Sie die Dämmsteine bis auf Sockelhöhe, da diese gleichzeitig als Sturzauflage dienen. Sockelsteine bitte verkleben (Kleber Nr. 2).

6. Setzen Sie nun alle Bauteile gemäß der beiliegenden Planung sowie anhand der mitgelieferten Zeichnungen aufeinander und verkleben diese mit Versetzmörtel Nr. 1.



Bitte beachten:

- Benutzen Sie zur Montage eine Wasserwaage
- Vergessen Sie nicht die Dichtschnur anzubringen, bevor Sie den Sturz auflegen
- Kleber und Versetzmörtel sind nach Anleitung - siehe Verpackung - anzumischen
- Grundputz (Nr. 3) bitte von einem Fachbetrieb anbringen lassen